



>>>PLANTA DE SITUACIÓN

>>>CONCEPTO ARQUITECTÓNICO

La idea generada de proyecto parte de la intención buscar una relación visual desde las alturas a través de un elemento que se homogeneice con su entorno más cercano a través de la adopción de distintas soluciones:

PLANTA SUPERIOR

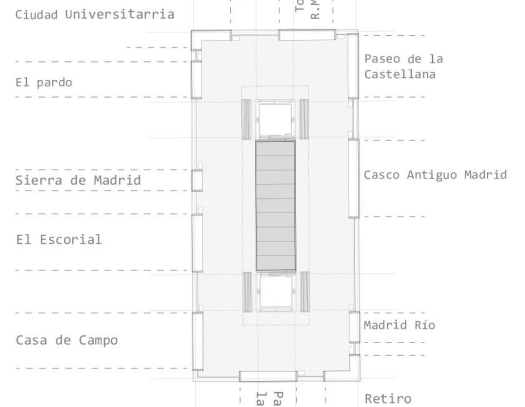
Mimesis con las masas nubosas a través de vaporizaciones de agua, que se perforarán buscando establecer distintas relaciones visuales.

ASCENSOR

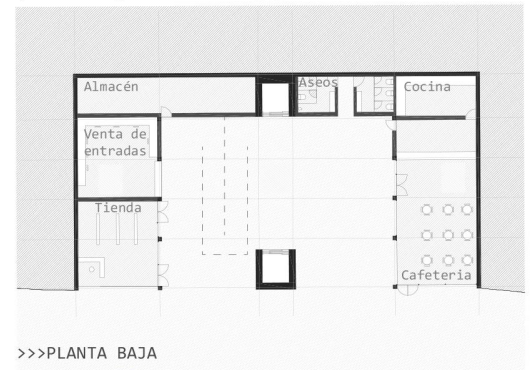
La comunicación vertical se desarrollará en dos elementos esbeltos que buscarán hacerse invisibles a través de un juego de reflejos de su entorno más cercano.

PLANTA BAJA

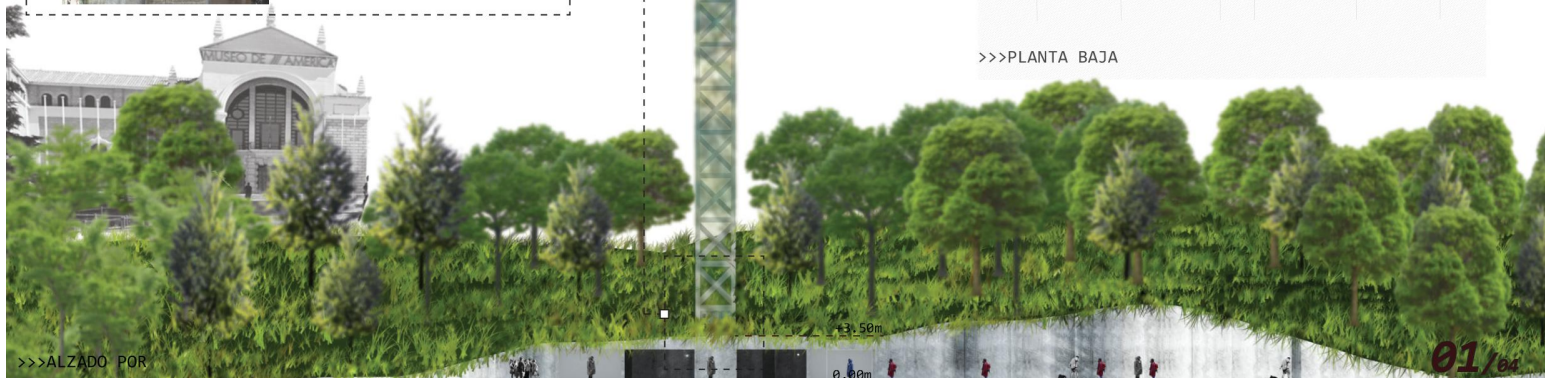
La planta de acceso se define por su entorno natural, al que se adherirá mediante la excavación y colonización del interior de la ladera.



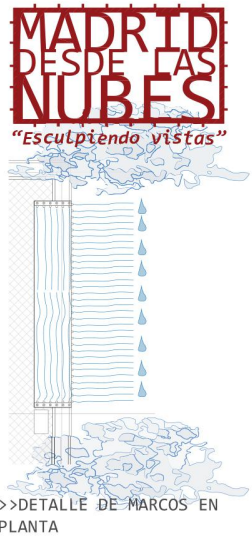
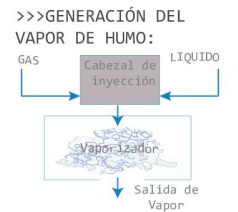
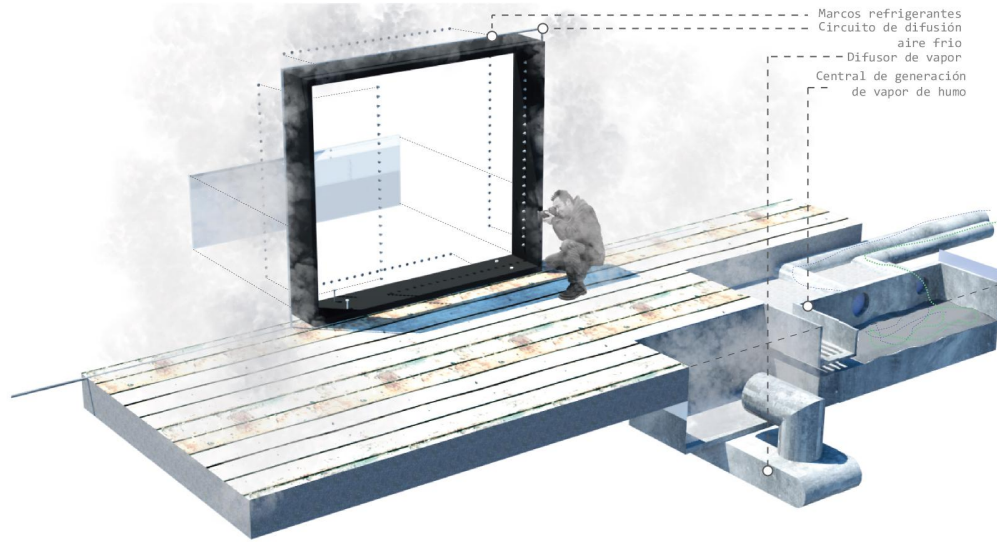
>>>PLANTA SUPERIOR (+Visuales)



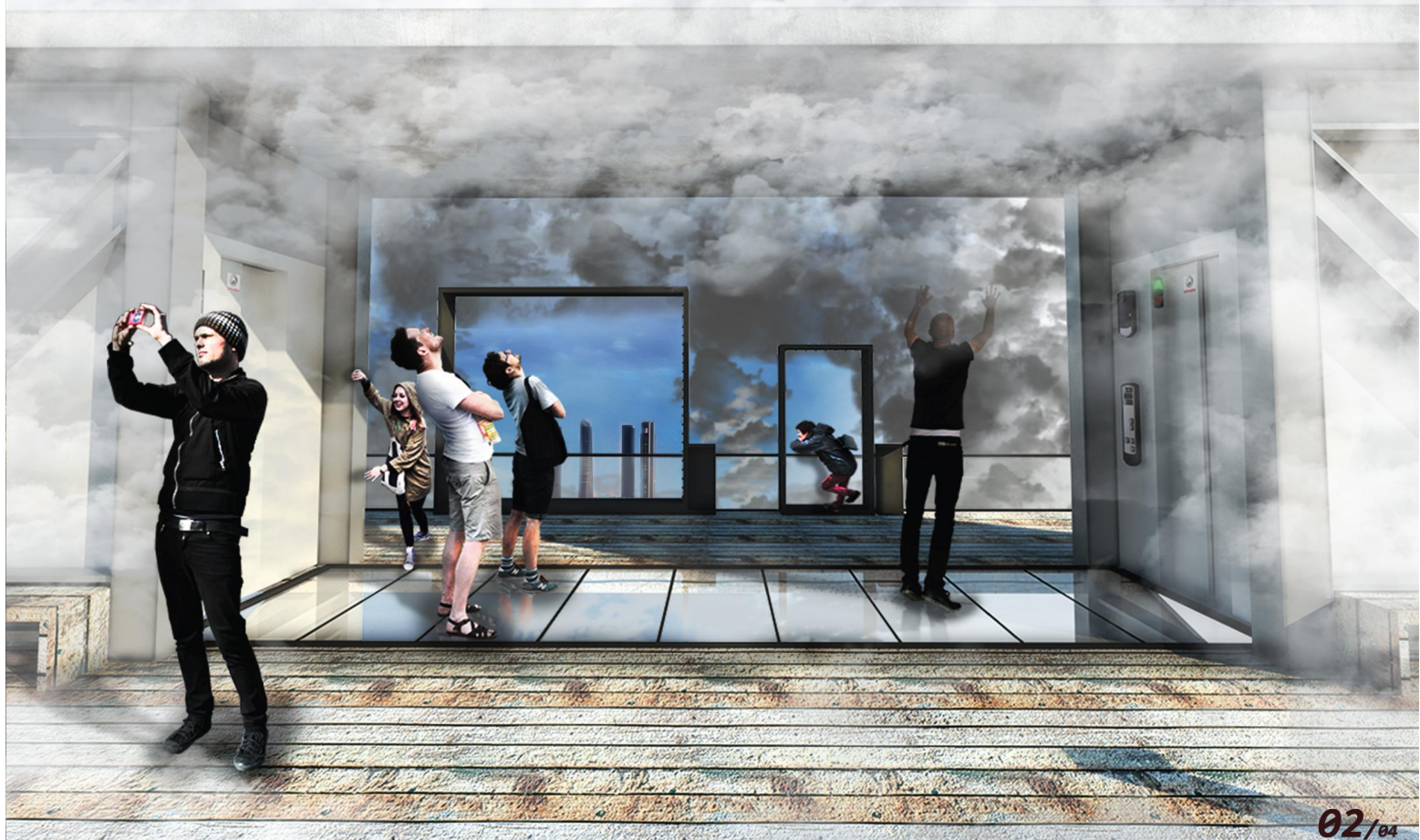
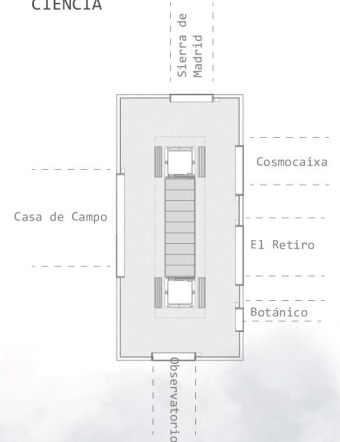
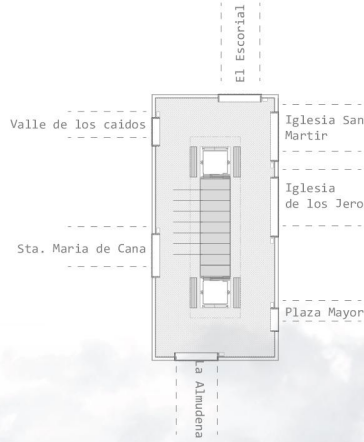
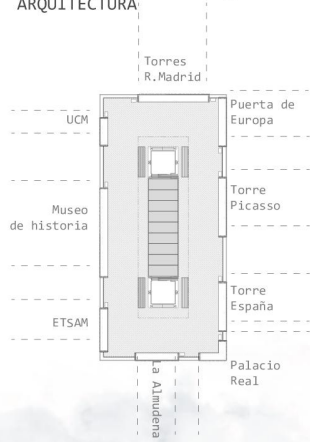
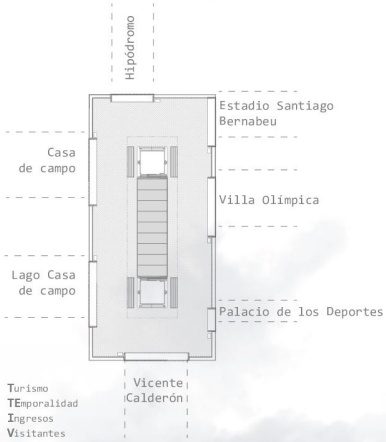
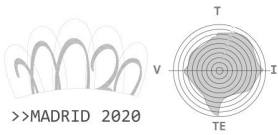
>>>PLANTA BAJA

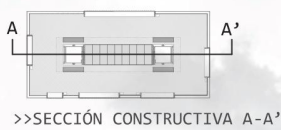




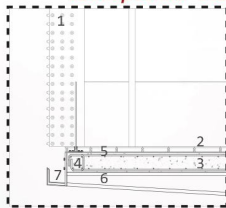


>>>EXPLICACIÓN MARCOS Y AMBIENTE



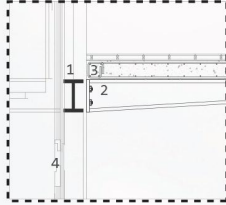


>>SECCIÓN CONSTRUCTIVA A-A'



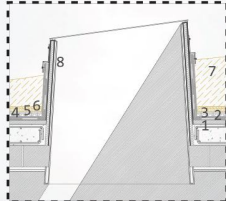
>>1 DETALLE EXTREMO DE CUBIERTA

- 1 Marco de aluminio
- 2 Pavimento de madera sobre rastreles.
- 3 Losa de hormigón
- 4 Zuncho perimetral
- 5 Horm. de pendientes
- 6 Viga metálica triangulada
- 7 Canalón de recogida de



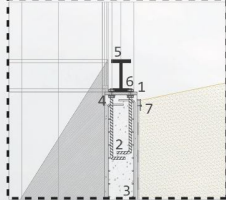
>>2 NUDO DE UNIÓN ESTRUCTURAL

- 1 Perfil IPE 400
- 2 Anclaje de viga metálica triangulada
- 3 Zuncho perimetral
- 4 estructura ascensor Schindler



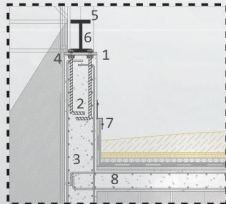
>>3 ENCUENTRO LUCERNARIO + C. VEGETAL

- 1 Formación pendientes
- 2 Imprimación asfáltica
- 3 Lámina Impermeabilizante
- 4 Lámina imperme. autoprotectora
- 5 Drenaje ligero
- 6 Geotextil
- 7 Capa tierra vegetal
- 8 Aislante térmico



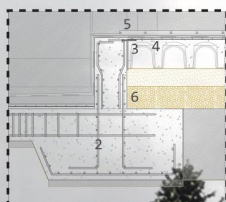
>>4 ANCLAJE ESTRUCTURAL METALICA A BASE DE HORMIGÓN

- 1 Placa de anclaje
- 2 Pernos de anclaje
- 3 Muro de hormigón
- 4 Mortero de relleno
- 5 Perfil IPE 400
- 6 Tuerca y contratuerca (nivelar alturas)
- 7 Remate imp. ext. muro



>>5 ENCUENTRO DE LOSA Y MURO DE HORMIGÓN

- 1 Placa de anclaje
- 2 Pernos de anclaje
- 3 Muro de hormigón
- 4 Mortero de relleno
- 5 Perfil IPE 400
- 6 Tuerca y contratuerca (nivelar alturas)
- 7 Remate imp. ext. muro
- 8 Losa de H.A.



>>6 DETALLE CIMENTACIÓN

- 1 Zapata arriostrada
- 2 Enanos estructural
- 3 Barra conectora
- 4 Forjado Sanitario (tipo cavity)
- 5 Acabado en madera con rastrelado
- 6 Encachado de grava y arena

