

"Tomé la estrella de la noche fría y suavemente la eché sobre las aguas"

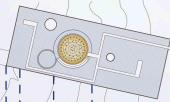
PABLO NERUDA

MEMORIA PROYECTUAL:

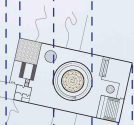
Unificar dos universos tangiblemente infinitos y separados por la invisibilidad del día, a través de la convergencia de ambos en un mundo arquitectónico. El proyecto se define como el acortamiento completo al mundo exterior, en los condicionantes del momento ni el lugar. El visitante se encontrará en todo momento en contacto directo con la vía láctea que se pueda observar en ese instante desde el globo terráqueo, ya sea en su hemisferio (la noche) o en el hemisferio opuesto (durante el día). Para este fin se busca la recreación del hemisferio opuesto a través de una cúpula invertida y perforada con el mapa estelar del mismo, que durante el día generará unas luces focales que inundan e invaden el espacio principal del proyecto, recordando lo que en la noche de la tierra en ese momento se pueda observar, y acercando hasta el contacto directo esas estrellas al usuario. Por la noche la inmersión en el universo se generará a través de la reflexión del mapa estelar en una lámina de agua de cubierta, viéndose el usuario situado entre dos mundos de estrellas que se rodean y que puede alcanzar a tocar con sus propias manos en la lámina inferior.

La sensación sobrecogedora de la inmensidad del universo en la proyección del ser humano...

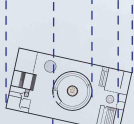
PLANTAS ARQUITECTONICAS



PLANTA DE CUBIERTAS (0-1)



PLANTA DE ACCESO (01)



PLANTA DE DISTRIBUCIÓN (1-1)



PLANTA DE CONTEMPLACIÓN (1-2)

El proyecto juega una relación fundamental con su entorno, el que busca aprovecharse en el acceso propuesto mediante una zona ajardinada previa que enmarca las vistas exteriores a través de la visión generada por los dos planos de agua y cubierta. Aun siendo un proyecto cerrado en sí mismo con el fin último de conseguir una adecuada observación de los astros, no se olvida del entorno alado, influyendo tanto materialidad como en disposición en el entorno.



PAISAJE ENMARCADO

LEYENDA DE PROGRAMA:

- 1-ACCESO
- 2-RECEPCIÓN
- 3-ALMACÉN
- 4-ASEOS
- 5-PATIO EXTERIOR
- 6-LIBRERÍA
- 7-SALA DE EXPOSICIONES
- 8-SALA DE CONTEMPLACIÓN
- 9-AUDITORIO
- 10-CERINAS
- 11-SALA DE PROYECCIONES + TALLER
- 12-CAFETERIA
- 13-TENDA
- 14-ESPACIO DE CONTEMPLACIÓN EXTERIOR CUBIERTA

CONCEPTO ARQUITECTONICO

CÚPULA:

La recreación del mapa estelar correspondiente al otro hemisferio en el que se desarrollará la noche al tiempo que es de día en la zona de implementación, se desarrollará a través de una cúpula invertida perforada según el mapa astral.



LÁMINA DE AGUA:

El reflejo del universo en el agua inmóvil, genera dos planos de estrellas que acogen e introducen al visitante en la idea que participa que tiene del universo. La dicotomía entre la ininidad del universo y la cercanía de los astros al alcance del usuario a través de esas láminas reflectantes de agua en cubierta.

Se disponen un conjunto de aperturas centrales que se emplean como directrices de recorridos de la planta inferior, tanto con la ordenación de las circulaciones como con la marca de accesos a distintos programas y marcando el espacio de exposiciones perimetral. La presencia de agua en el plano superior se refleja en la planta baja mediante la generación de una caótica que ilumina el interior de manera dinámica simbolizando y potenciando el movimiento de los diferentes recorridos.

LUCERNARIOS Y PATIOS

IMOA' 1130

SAN PEDRO DE ATACAMA

PLANO DE SITUACIÓN

